



Dépistage

Maladie d'Alzheimer





Maladie d'Alzheimer: il y a espoir de traitements

Ottawa Memory Clinic
1600 Carling Avenue, Suite 100
Ottawa, ON K1Z 1G3



Clinique de la Mémoire de l'Outaouais
160 Boulevard de l'Hôpital, suite 30
Gatineau, QC, J8T 8J1



Hippocampe



On s'inquiète à quel moment ?



Oublis bénins, mais fréquents ;



Historique familial ;



Recherche fréquente de noms de personnes familières ;



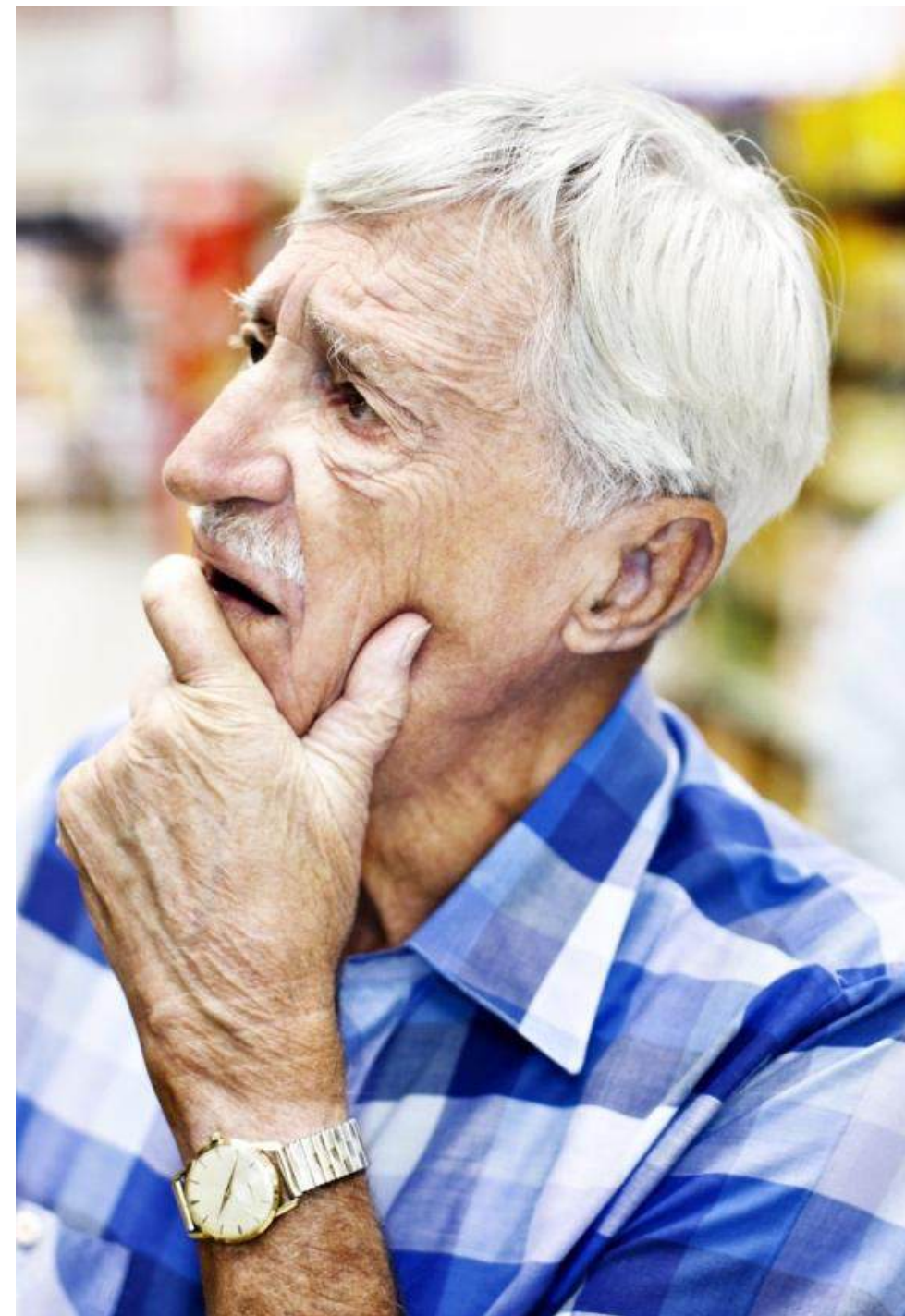
Hésitations du choix des mots ;



Répétition de la même question dans un court délai ;



Déficits remarqués par les proches... accompagnés de dénis fréquents.



Maladie d'Alzheimer (MA)



- La MA est caractérisée par
 - la perte de la mémoire,
 - la perte de notre habileté à penser,
 - la perte de notre capacité à communiquer,
- La MA est la première cause de la démence, affectant 500,000 Canadiens



Maladie d'Alzheimer (MA)



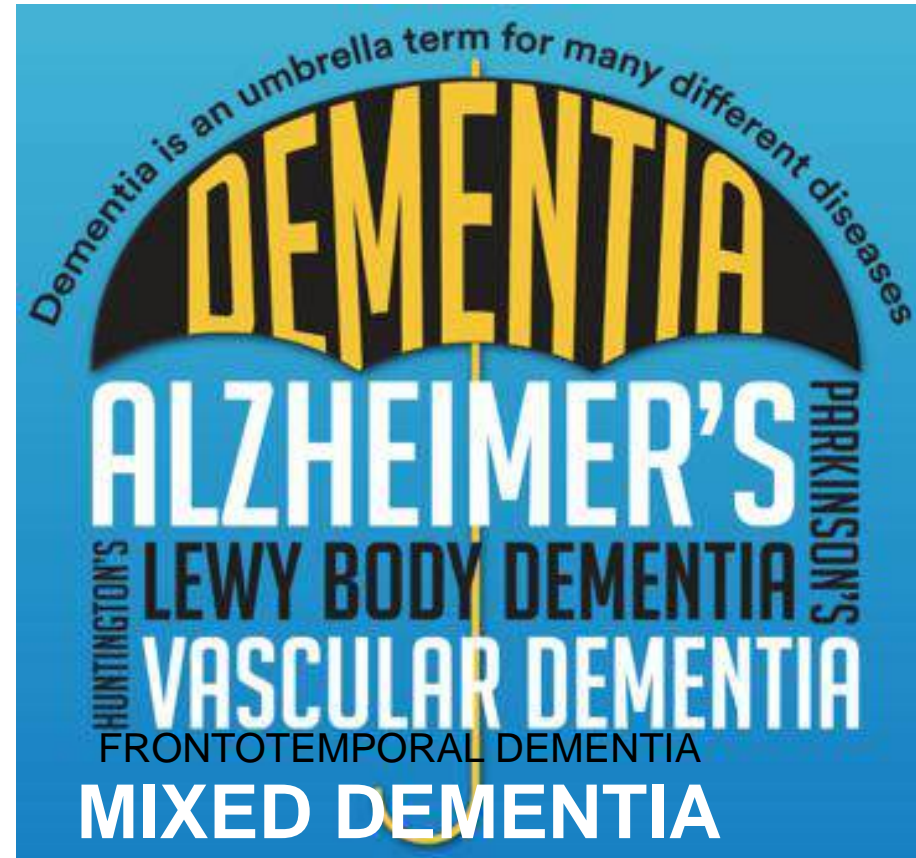
- 65 ans: 1 / 11 personnes
- 90 ans: 1 / 3 personnes
- Objectif: détection précoce pour empêcher la maladie de se développer



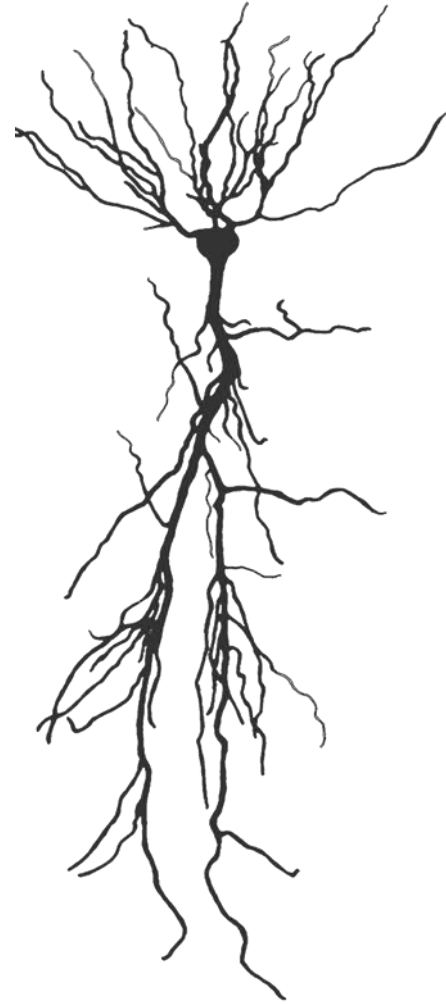
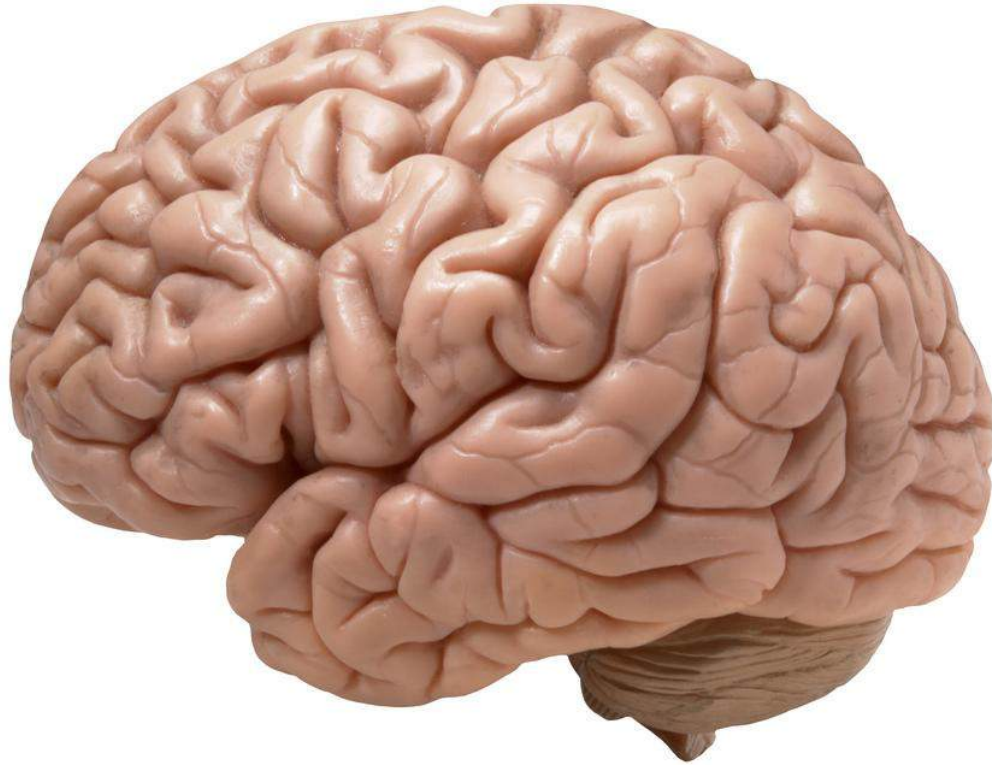
La démence est un terme générique



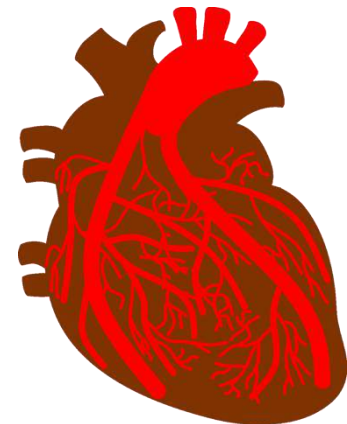
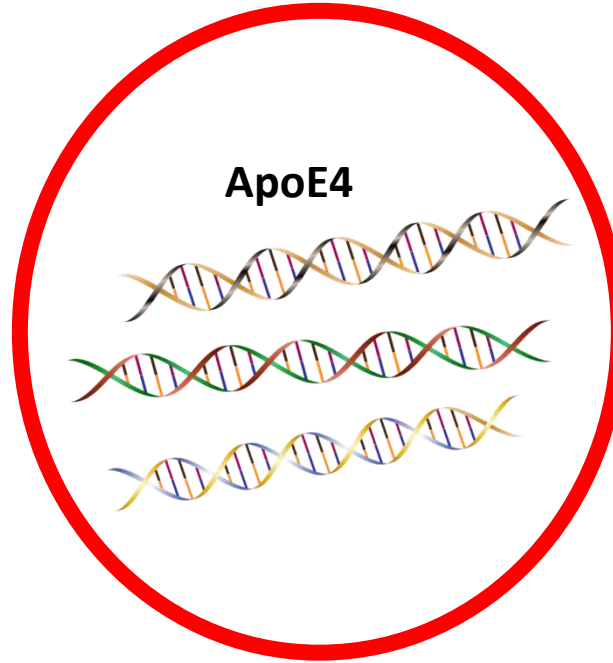
- La démence n'est pas une maladie spécifique (2/3 sont MA)
 - Elle a de nombreuses causes sous-jacentes



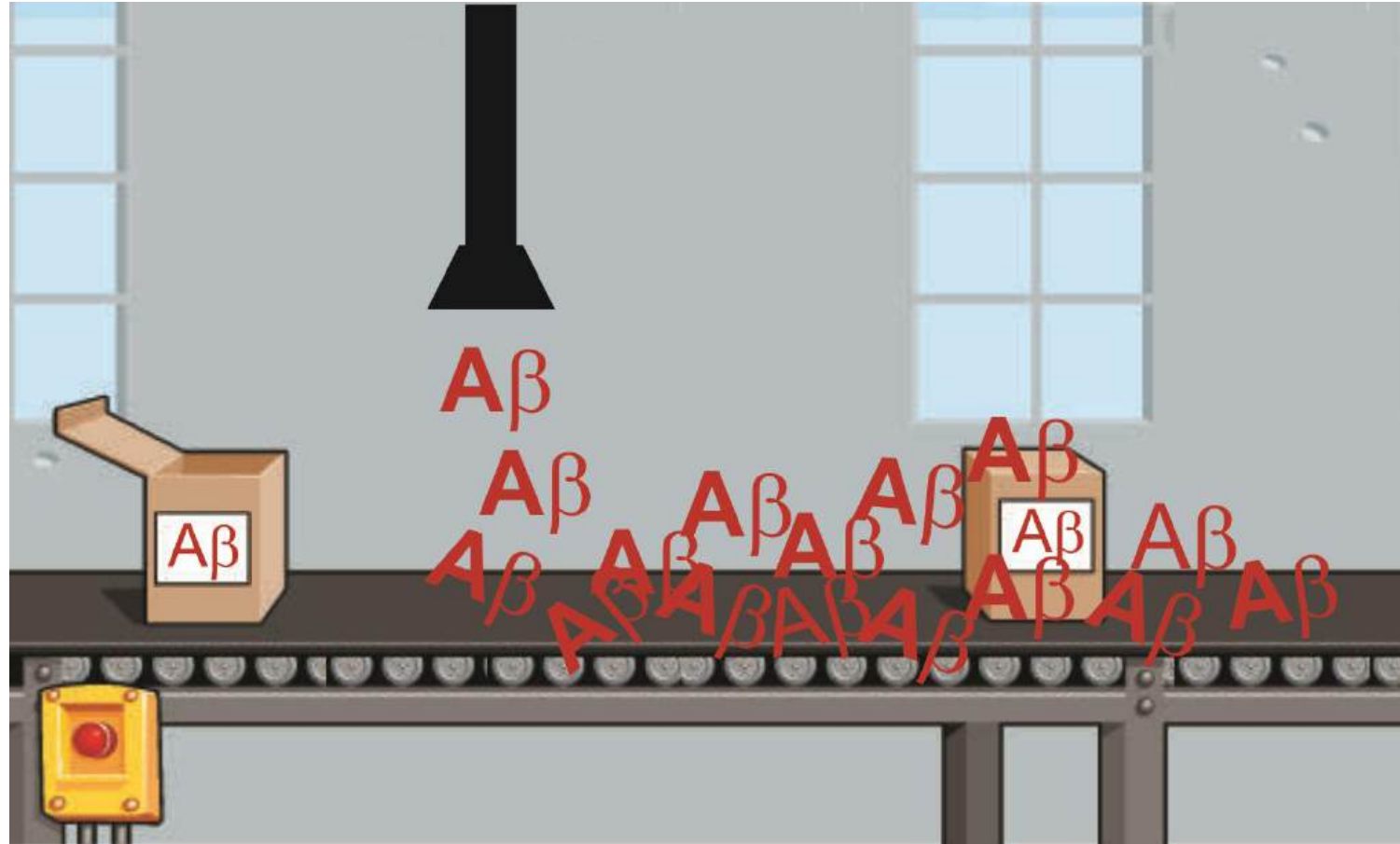
Cerveau humain normal



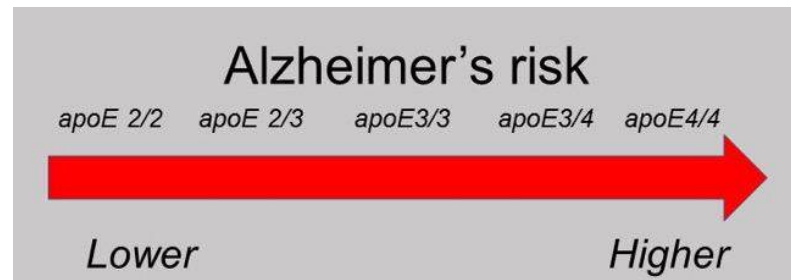
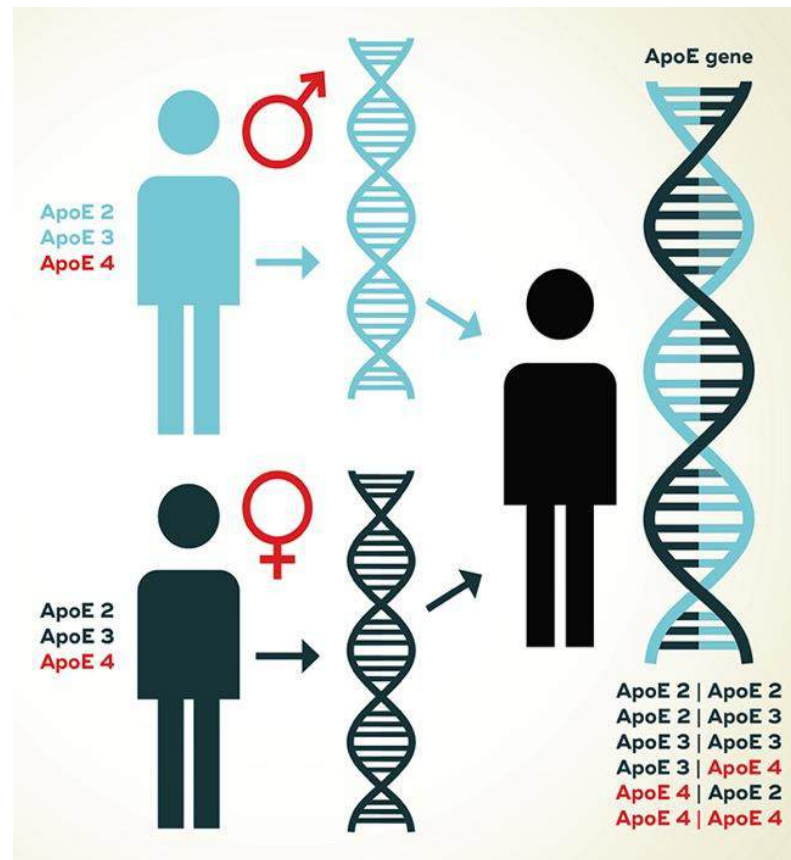
Il y a plusieurs facteurs de risque à la MA



L' $A\beta$ s'accumule autour des cellules dans un cerveau



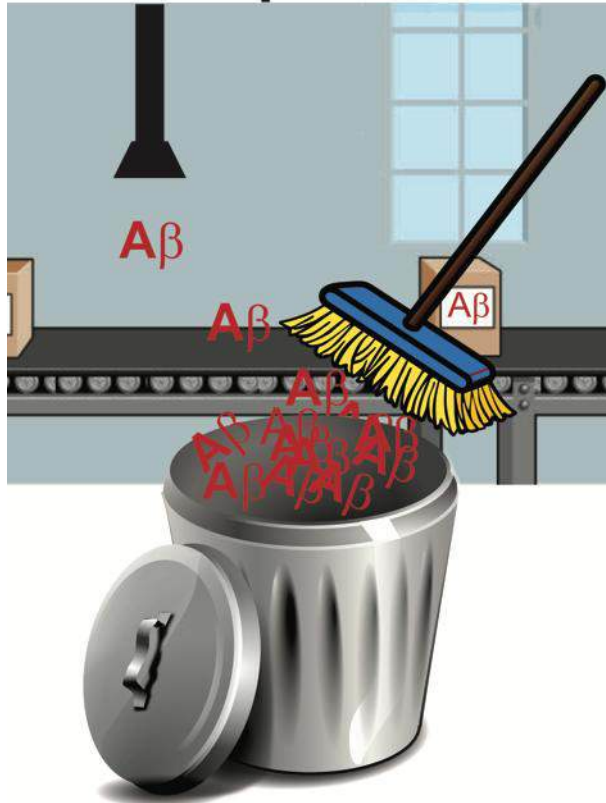
ApoE4: facteur de risque pour la maladie d'Alzheimer



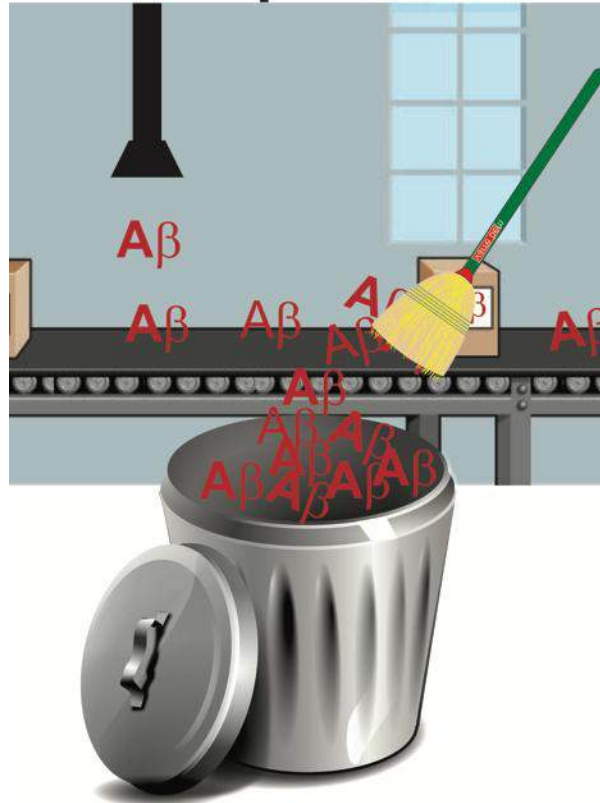
ApoE, l'allele 2 aide à éliminer l' $A\beta$



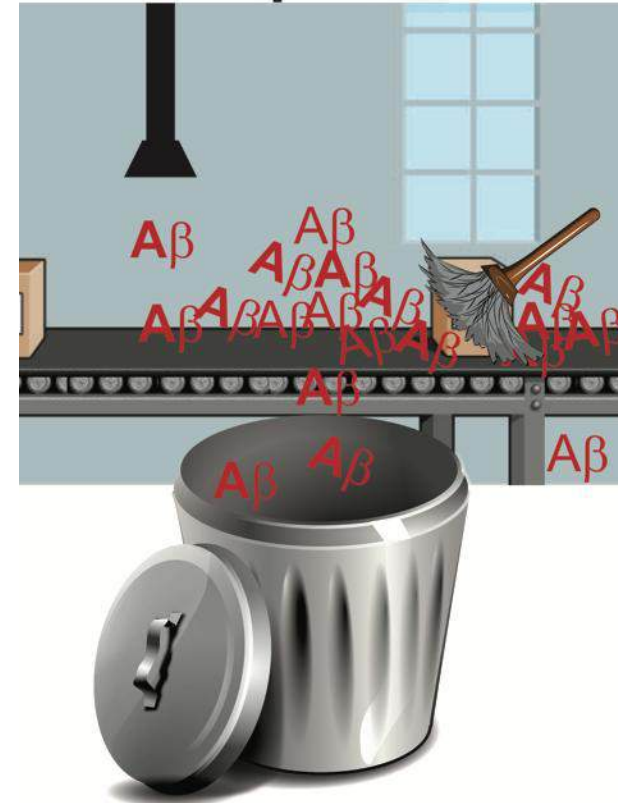
ApoE2



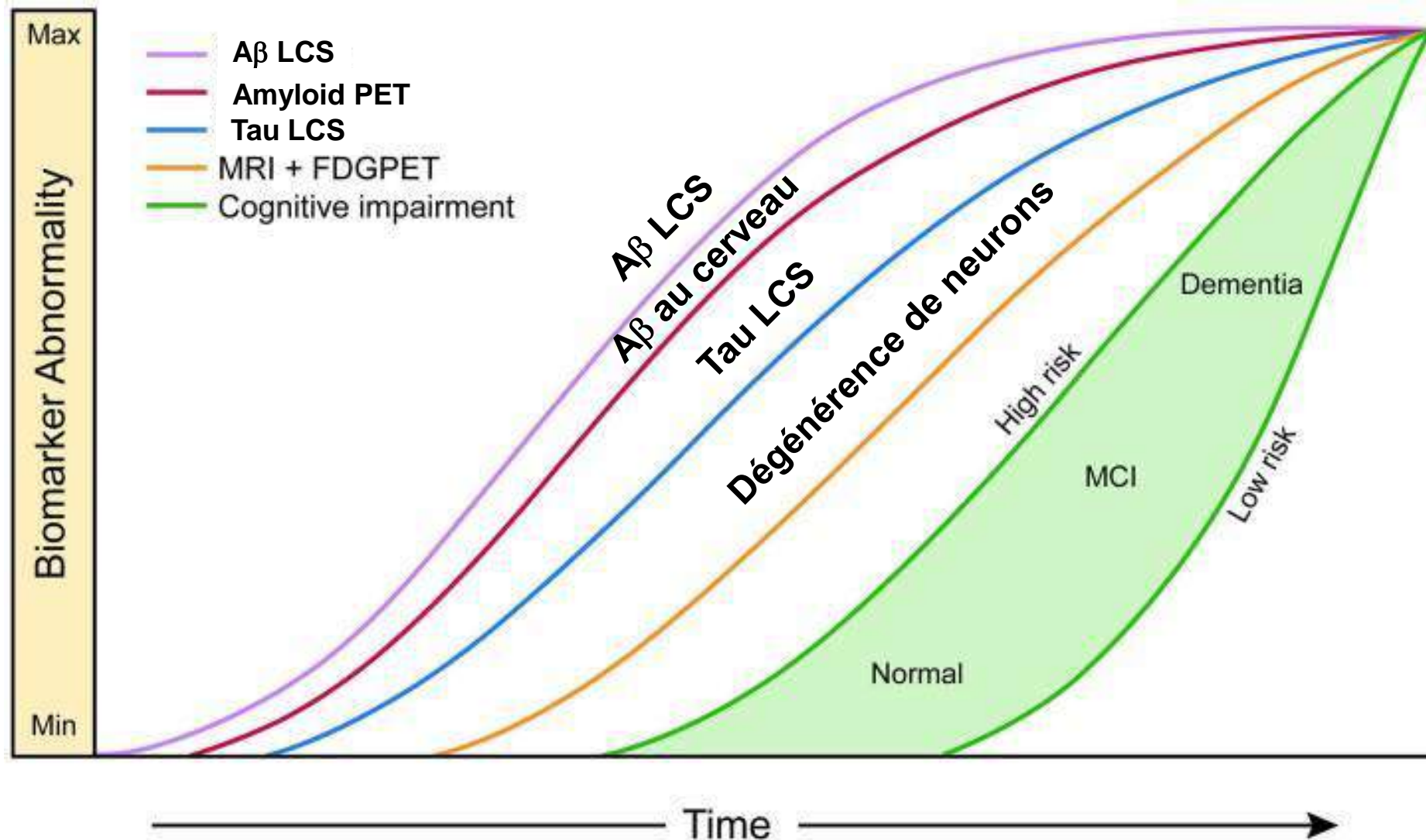
ApoE3



ApoE4



La pathologie de la MA est présente avant l'apparition de l'atteinte cognitive



La MA est causée par l'accumulation des protéines

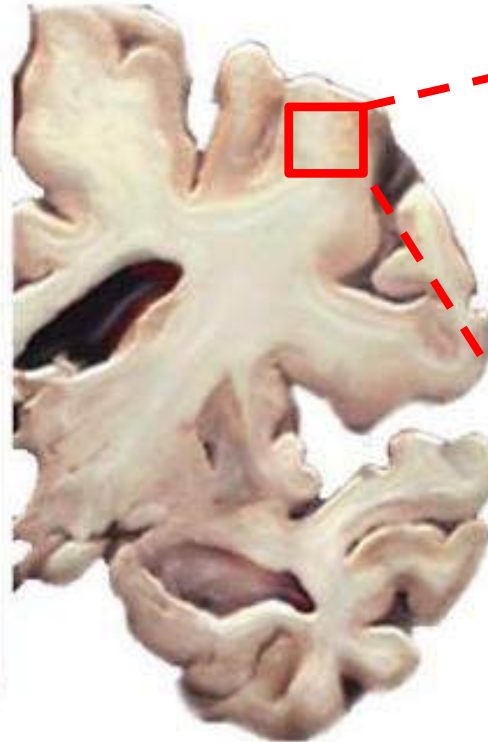
A β et/ou Tau



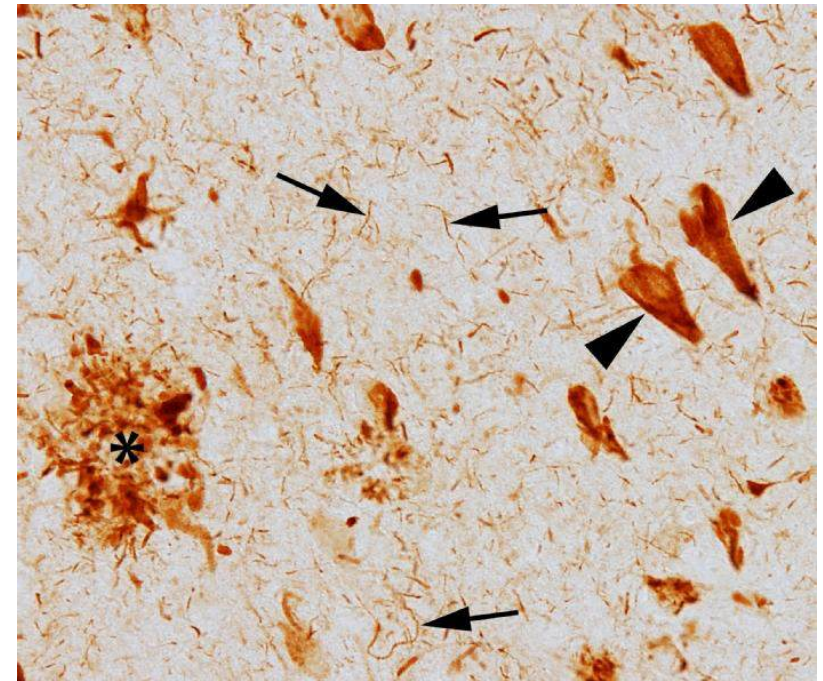
Normal



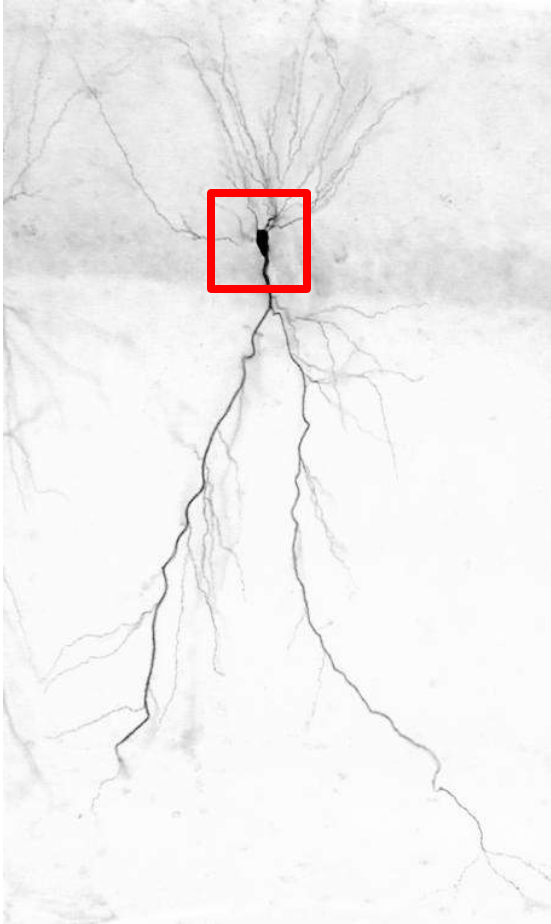
MA



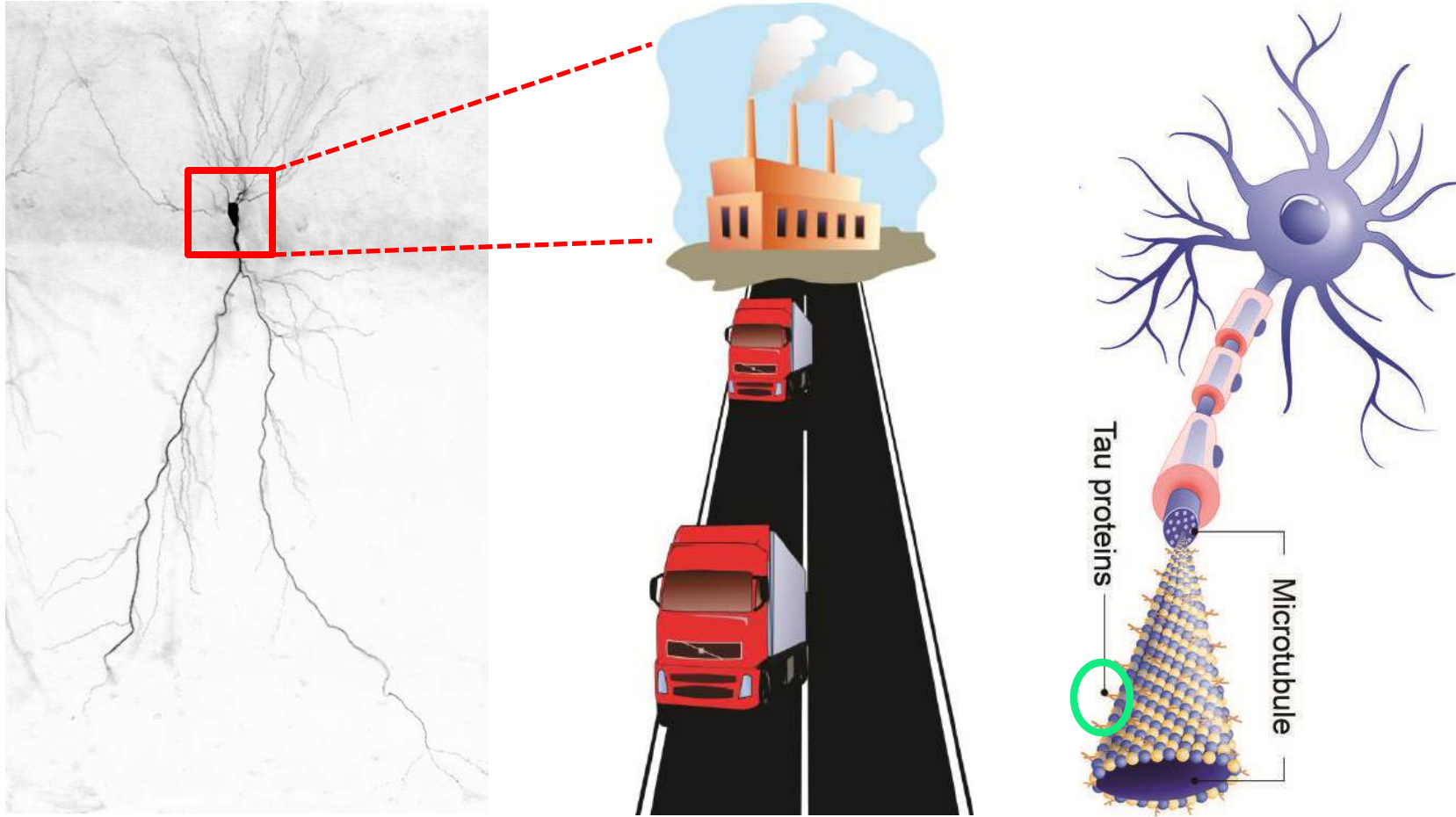
Neurofibrillaire d'enchevêtrement
taux et de plaques amyloïdes β



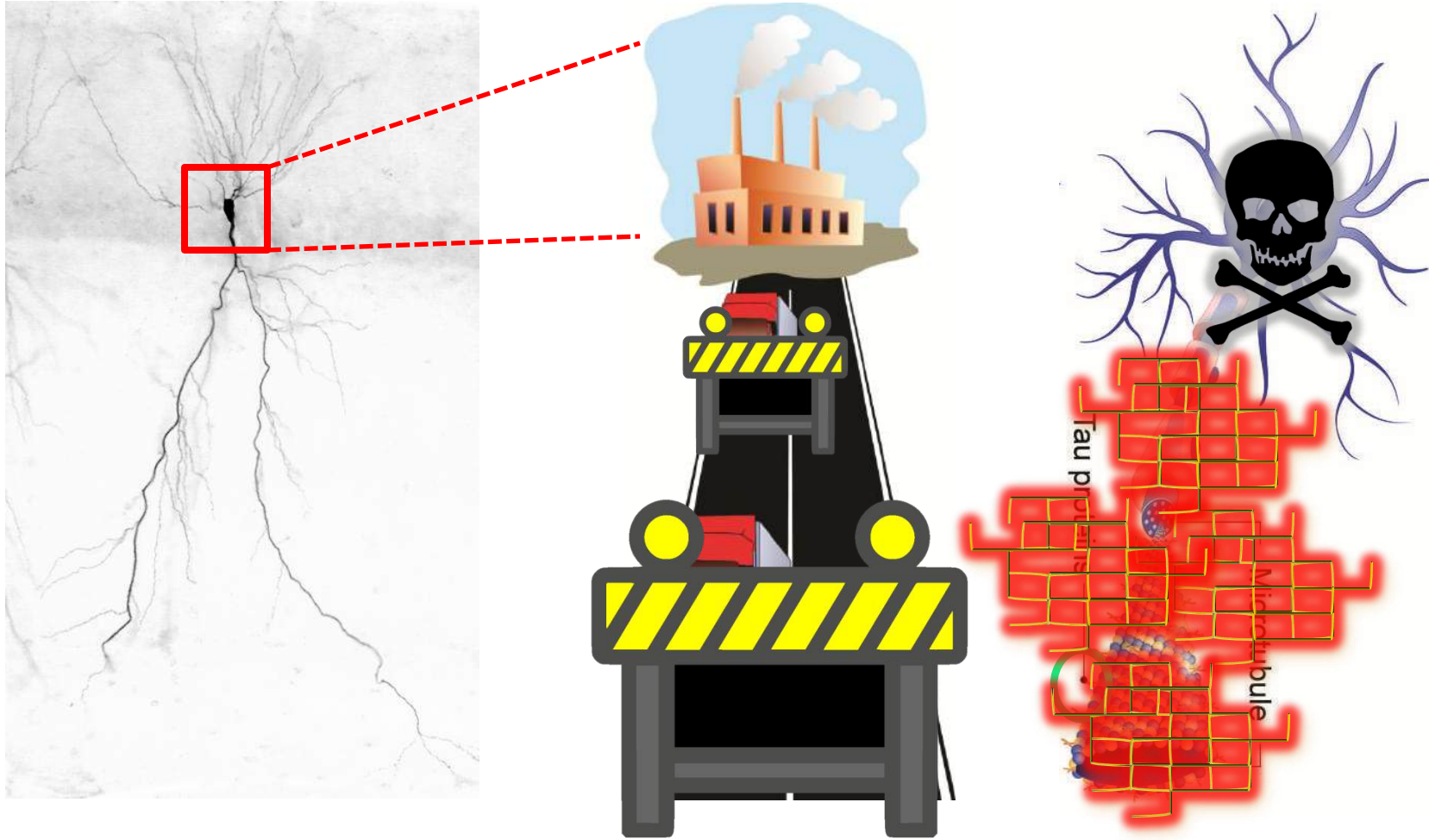
Proteine **Tau** et son rôle dans les neurones



Tau s'associe aux microtubules dans le cerveau



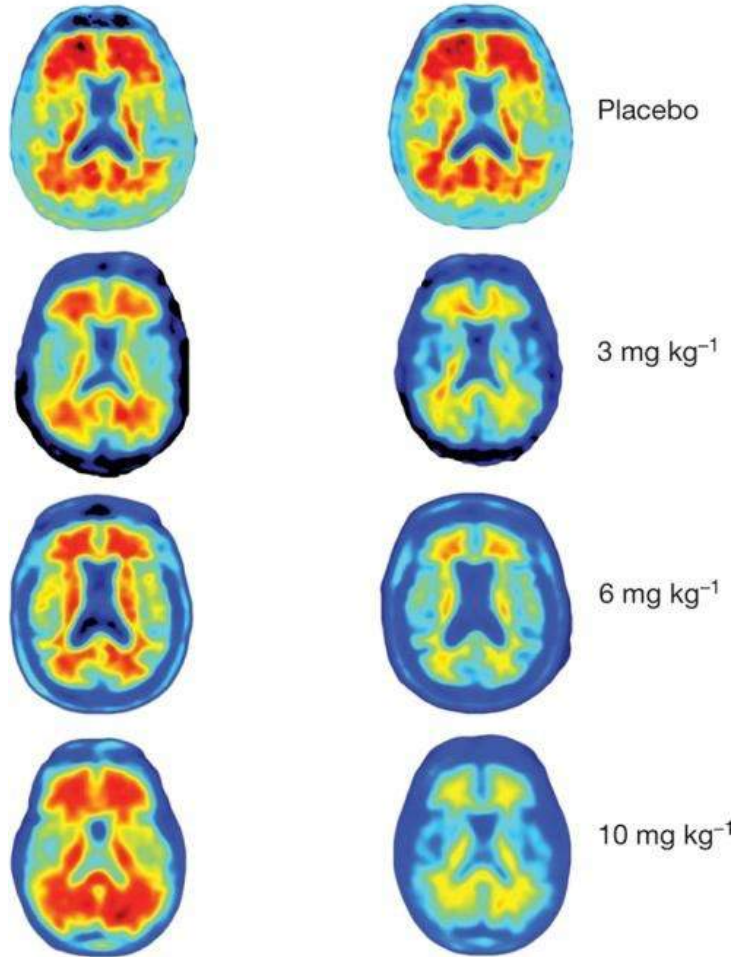
Tau s'accumule dans les cellules des cerveaux MA



Les anticorps anti- $A\beta$ réduisent l'accumulation dans le cerveau

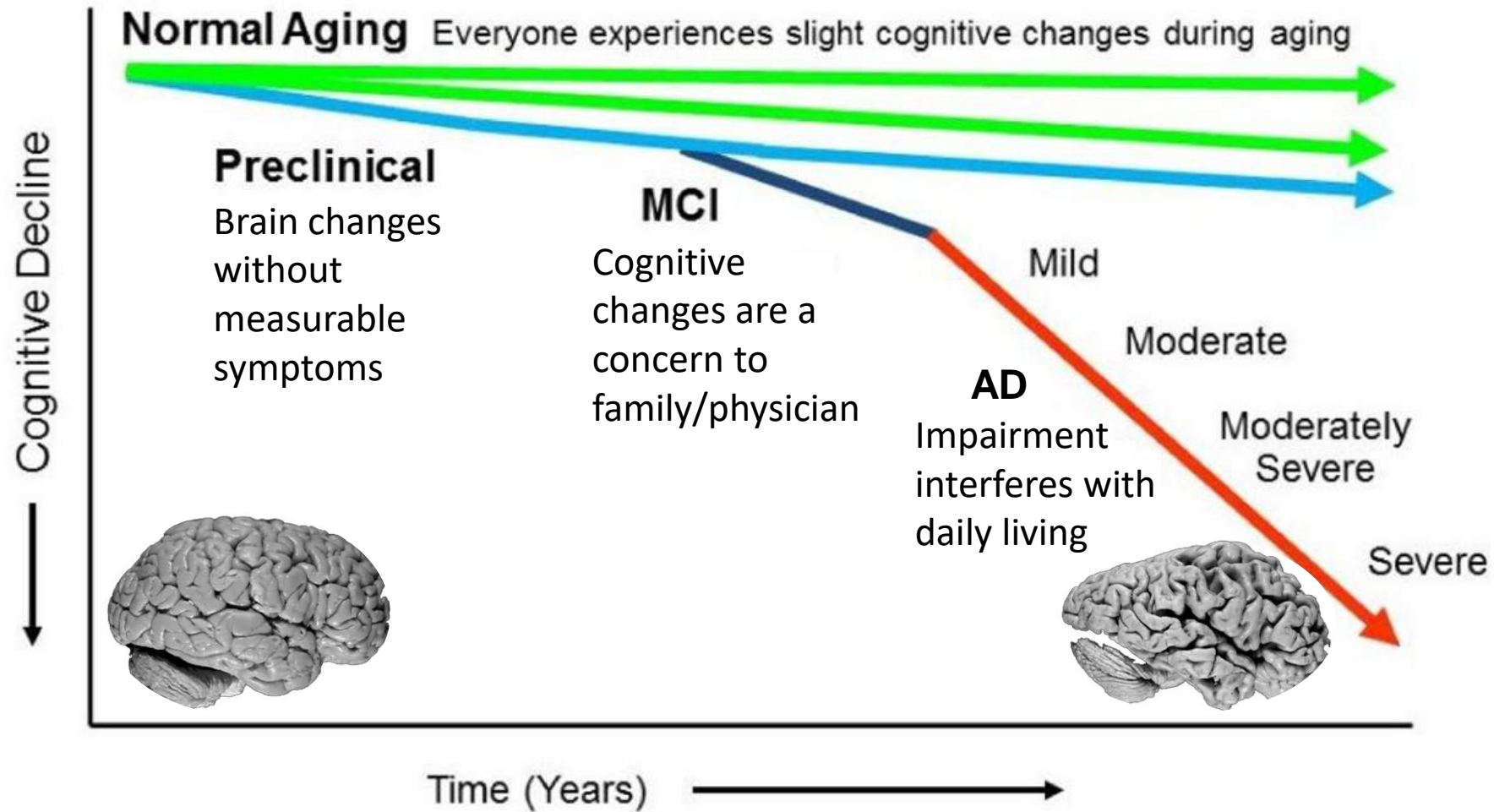


base de référence un an plus tard



Le rouge est le bêta amyloïde

Maladie d'Alzheimer: évolution 2-20 années



La maladie d'Alzheimer:

Qu'est-ce que la recherche clinique ?



- La recherche clinique est une recherche médicale impliquant des personnes
- La recherche clinique étudie de nouveaux moyens de détecter, traiter ou prévenir les maladies.



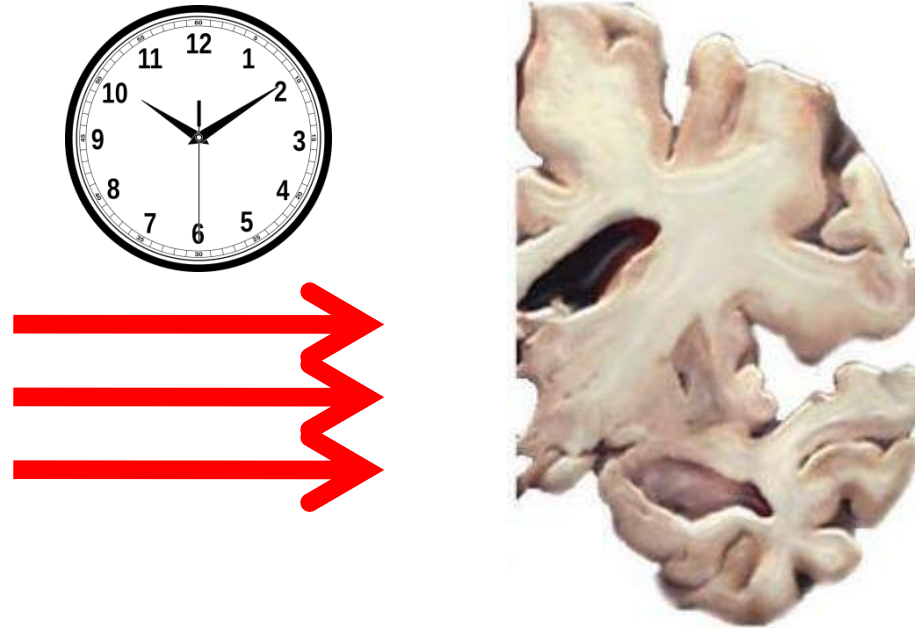
Question fondamentale en recherche clinique



Normal



MA



Peut-on prévenir ou ralentir le déclin cognitif dans la MA?

Le but de la recherche Clinique est de trouver de nouveaux traitements pour la MA



Food and Drug Administration (FDA)

Approbation d'un traitement le 7 juin 2021:

Aducanumab de la Cie Biogen USA

Non disponible à ce moment au Canada;
Le traitement que l'on vous propose est un
traitement de la même catégorie.

« vaccin » contre la maladie d'Alzheimer »





Etude avec la Cie Eli Lilly

Donanemab



« vaccin » immunothérapie

Pour ralentir / prévenir la maladie d'Alzheimer



Critères pour participer

- 1) 60 ans et plus
- 2) Difficultés avec la mémoire à court terme
- 3) Bonne santé en général
- 4) Être disponible une fois par mois pour recevoir infusion
- 5) Durée: 2 ans ou plus ?
- 6) Signer le consentement (ce n'est pas un contrat)





Avantages d'une participation

- 1) Évaluation médicale complète
- 2) IRM du cerveau
- 3) PET scans du cerveau: pour $A\beta$
- 4) Évaluations rigoureuses de la mémoire
- 5) Aucun frais pour vous ni pour le système publique
- 6) Confidentiel





Après l'évaluation

- 1) Si aucune plaque: Très bonne nouvelle
- 2) Si anomalies physiques trouvées, on va les traiter
- 3) Si on trouve des plaques: bonne nouvelle de les détecter rapidement; on pourra initier un traitement
- 4) Début des plaques et début de la maladie: il peut y avoir un délai de 2 à 20 ans





Recherche Clinique

Maladie d'Alzheimer





Maladie d'Alzheimer: il y a espoir de traitements



Ottawa Memory Clinic
1600 Carling Avenue, Suite 100
Ottawa, ON K1Z 1G3

Clinique de la Mémoire de l'Outaouais
160 Boulevard de l'Hôpital, suite 30
Gatineau, QC, J8T 8J1



Maladie d'Alzheimer:

Dans un avenir rapproché: traitement par immunothérapie en prévention;

Ex: dépistage de cancer du sein ou de la prostate



Maladie d'Alzheimer: Pourquoi la recherche clinique?

- Pour vous, vos enfants et petits-enfants
- L'avenir (court terme) est prometteur



The background is a vibrant, abstract composition of overlapping geometric shapes, primarily circles and squares, in a variety of colors including shades of orange, yellow, purple, blue, green, and brown. Some of these shapes are semi-transparent, creating a layered effect. Faint, large question marks are scattered throughout the background, particularly on the left and right sides. The word "QUESTIONS?" is centered in the middle of the image in a bold, black, sans-serif font.

QUESTIONS?